

DIPICSA

DISTRIBUCIÓN INTERNACIONAL DE
PRODUCTOS PARA LA INDUSTRIA
DE LA CONSTRUCCIÓN

CARLISLE



Samafil



TOPCOAT

MasterShield



MasterSteel

SISTEMAS DE IMPERMEABILIZACIÓN

INGENIERÍA DE ESTRUCTURAS



CURRICULUM FOTOGRAFÍCO

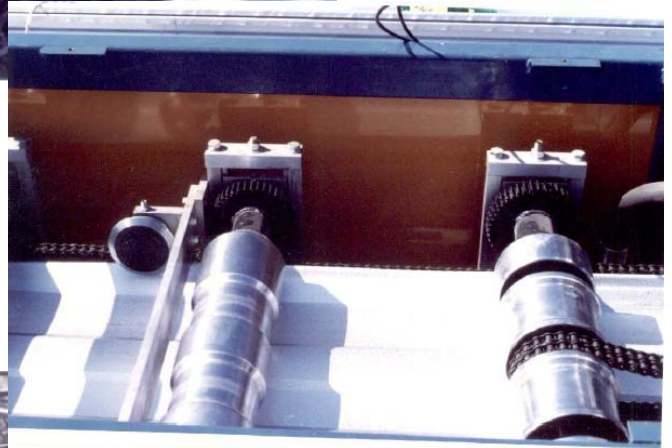
COMERCIALIZADORA



**COMPRA DE MATERIALES ESPECIALIZADOS
DIRECTAMENTE AL FABRICANTE LO QUE NOS
PERMITE OFRECER A NUESTROS CLIENTES UNA
AMPLIA GAMA DE PRODUCTOS A UN PRECIO
JUSTO**



MAQUINA ROLADORA KR-18



LAMINA
STANDING SEAM





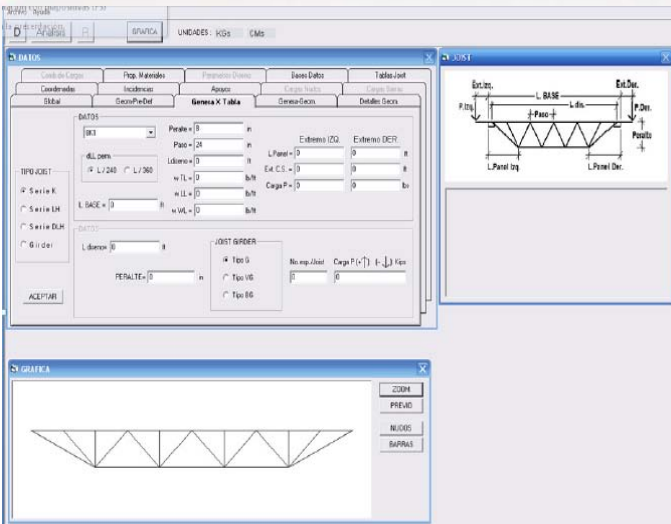
TECHADO Y RETECHADO CON LAMINA STANDING SEAM SECCION KR-18



**LAMINA ENGARGOLADA
ROLADA EN SITIO CON
CURVATURA**

*SECUNDARIA
ITESM*





DISEÑO, FABRICACIÓN Y MONTAJE DE ESTRUCTURA METÁLICA



DISEÑO, FABRICACIÓN Y MONTAJE DE ESTRUCTURA METÁLICA



SMART COUNTRY



*SMART HIPERMART
LOPEZ MATEOS*



*INSTITUTO
VISIÓN MÉXICO*





EDIFICIO CUADRANTE





AUTOZONE

Varias tiendas en la República Mexicana



INSTITUTO
TECNOLÓGICO DE
ESTUDIOS
SUPERIORES DE
MONTERREY



GRACIA SOBERANA



DELPHI
CENTRO DE
DISEÑO



EDIFICIO
CONDAK



EDIFICIO
ATLANTIS



**PLANTA ENSAMBLE 112,000 M2 Y PLANTA
MOTORES 75,000 M2 SISTEMA ORO TOP COAT**

GENERAL MOTORS





1.-TECHO ANTES DE INICIAR TRABAJOS



**2.- TRATAMIENTO A TORNILLOS
CON SELLOS ASFALTICOS
APLICACION DE PRECOTE**



3.- APLICACION DE SB-900



4.- ENCAPSULADO DE TORNILLOS



**5.- LAVADO A PRESION DE TECHO Y
SELLADO DE JUNTAS VERTICALES**



**6.- APLICACION DE PINTURA
ELASTOMERICA APLICADA CON ASPERSOR**



7-SISTEMA PLATA

DETALLADO "SELLADO DE PENETRACIONES"



MEMBRANA SINGLE PLAY (MONOCAPA)



PROCESO DE TERMOFUSION





**35,742 M2 DE IMPERMEABILIZACION
A BASE DE MEMBRANA TPO DE 45 MIL
SURE-WELD DE CARLISLE**

**PLANTA
VERDE I**





**10,237 M2 DE IMPERMEABILIZACION A BASE
DE MEMBRANA PVC DE FIRESTONE Y 14,000 M2
A BASE DE MEMBRANA PVC SURE-FLEX DE CARLISLE**

ETHICON





**10,570 M2 ,17,340 M2 Y 7,105M2 DE IMPERMEABILIZACION
A BASE DE MEMBRANA TPO DE FIRESTONE**

LEXMARK LASER PROJECT FASE I, II, Y IIB





**37,230.59 M2 DE IMPERMEABILIZACION A
BASE DE MEMBRANA PVC DE SARNAFIL DE
80 MILS; AISLANTE DE 3", 2 PANELS DE
DENSDEK DE ¼" Y 1 BARRERA DE VAPOR
SARNAVAP**

GETRAG



**57,678 M2 DE IMPERMEABILIZACION
A BASE DE MEMBRANA VERSIWELD
DE VERSICO**

WISTRON



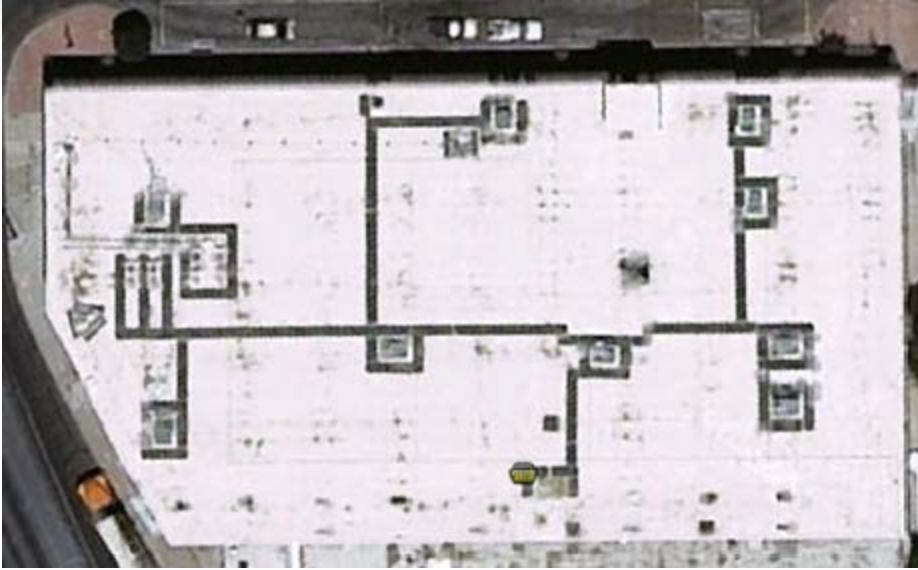


LIMPIEZA Y
MANTENIMIENTO
DE TECHOS
EXISTENTES



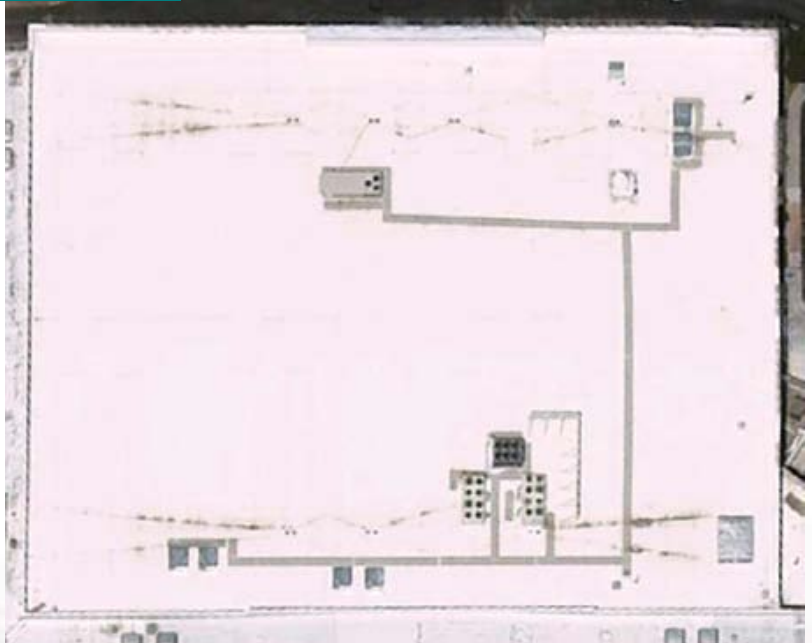
1,323 M2 DE RETECHADO DE IMPERMEABILIZACION A BASE DE MEMBRANA SARNAFIL PVC DE 80 MILS; 2 CAPAS DE AISLANTE DE 2-1/2" Y 1 CAPA DE DENSDEK DE 1/2"

EAGLE FAMILY FOOD
EL PASO, TX



SOTO A LOFTS
EL PASO, TX

**2,809 M2 DE RETECHADO DE
IMPERMEABILIZACIÓN A BASE
DE MEMBRANA SARNAFIL**



MACY'S
EL PASO, TX

**4,810 M2 DE REPARACION DE
IMPERMEABILIZACIÓN
DE MEMBRANA EXISTENTE**



**5,576 M2 DE
IMPERMEABILIZACIÓN DE
MEMBRANA TPO DE FIRESTONE**

**SIEMENS
EL PASO, TX**



OFICINAS "GRUPO DIPICSA" SA DE CV

